

会津の豊かな風土が育む極みの逸品

# 会津のお位牌

会津塗りは今から約八百年程前にさかのぼります。当時の領主・葦名氏により仏教文化が厚く保護され、漆工芸による寺社仏閣や仏像が多く作られました。

さらに、天正十八年(一五九〇年)会津藩主・蒲生氏郷が、近江より職人を呼び寄せ、高度な技術を習得させることにより、会津塗りを本格的な地場産業へと発展させました。



① 極椿 エメラルド

コード	種類	サイズ(cm)
38547	3.5	H15.6×W7.4×D4.8
38548	4.0	H17.1×W7.4×D4.8
38549	4.5	H18.6×W7.4×D4.8



① 極椿 ロイヤルブルー

コード	種類	サイズ(cm)
38544	3.5	H15.6×W7.4×D4.8
38545	4.0	H17.1×W7.4×D4.8
38546	4.5	H18.6×W7.4×D4.8



① 極椿 金古木

コード	種類	サイズ(cm)
38541	3.5	H15.6×W7.4×D4.8
38542	4.0	H17.1×W7.4×D4.8
38543	4.5	H18.6×W7.4×D4.8

※受注生産のため、納期にお時間をいただきます。予めご確認の上ご注文ください。  
※サイズによって蒔絵の柄が異なります。手作業のため箔や蒔絵・螺鈿に若干のばらつきがございます。予めご了承ください。



札板の両面に椿の蒔絵を施しました。主張しすぎることのない、風合いある椿が塗面の中を彩ります。蓮華彫刻に、何回も拭き漆を施し、その上から金箔を貼る事で、かつてないシャープな仕上りを実現しました。同じくナス座も同じ技法で螺鈿を施しています。



「椿地紋蒔絵位牌」  
**極椿** きわみつばき  
伝統型の要素を残しつつ、美しいモダン位牌に仕上げました。さまざまな漆芸技法を駆使した高級位牌です。



② 舞椿 エメラルド

コード	種類	サイズ(cm)
38135	4.0	H19.9×W9.8×D4.9
38136	4.5	H21.6×W10.7×D5.0
38137	5.0	H23.8×W11.7×D5.5



② 舞椿 ラピス

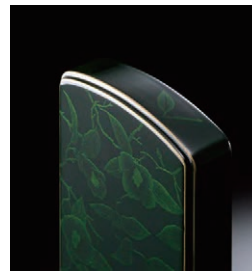
コード	種類	サイズ(cm)
38132	4.0	H19.9×W9.8×D4.9
38133	4.5	H21.6×W10.7×D5.0
38134	5.0	H23.8×W11.7×D5.5



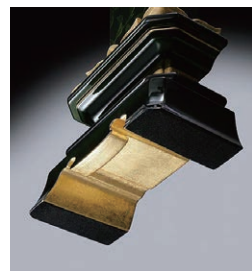
② 舞椿 金古木

コード	種類	サイズ(cm)
38129	4.0	H19.9×W9.8×D4.9
38130	4.5	H21.6×W10.7×D5.0
38131	5.0	H23.8×W11.7×D5.5

※受注生産のため、納期にお時間をいただきます。予めご確認の上ご注文ください。  
※サイズによって蒔絵の柄が異なります。手作業のため箔や蒔絵・螺鈿に若干のばらつきがございます。予めご了承ください。



漆黒の上に施された椿の蒔絵に幾度も彩色を重ね、最後に呂色で平滑に仕上げました。



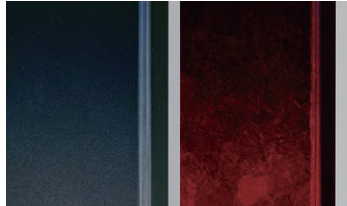
裏面には金箔を施した豪華な仕上げ。

「椿地紋蒔絵位牌」  
**舞椿** まいつばき  
椿の蒔絵に幾度も彩色を重ね、最後に呂色仕上げを施し、平滑に仕上げました。塗膜の奥から浮かび上がる椿の蒔絵は角度によって様々に表情を変え、見る人に深みを感じさせます。

金はすべて純度の高い本金粉、本金箔を使用しております。

# 霞雲 かすみぐも

箔押しした上から、グラデーションを施した印象的な高級位牌です。前後同じ意匠でお位牌単体での美しさが際立ちます。



金属箔を箔押しした札板と台座は上下両方向からのグラデーションで仕上げています。



金箔で仕上げた、柔らかなカーブの蓮華。裏表のない末広りの台座は安定感を感じさせるデザインになっています。



3 霞雲 藍墨

コード	種類	サイズ(cm)
38593	4.0	H18.2×W7.7×D5.0
38596	4.5	H20.1×W8.6×D5.6

3 霞雲 紅墨

コード	種類	サイズ(cm)
38594	4.0	H18.2×W7.7×D5.0
38597	4.5	H20.1×W8.6×D5.6

※受注生産のため、納期にお時間をいただきます。予めご確認の上ご注文ください。  
※手作業のため箔の大きさやグラデーションに若干のばらつきがございます。予めご了承ください。



美しい光沢の中に、奥行きのあるさざれ波紋様を施した高級塗装技法です。



艶やかな塗り肌と紋様を引き立たせる緩やかな曲面の甲丸仕上げ。

「さざれ波紋様蒔絵位牌」  
位牌の正面に  
艶やかな塗り肌が引き立つ  
緩やかな曲面(甲丸仕上げ)を持つ  
美しいフォルム。  
いぶした銀箔を散らす「箔押し」や、  
粉を蒔いて装飾する  
「蒔絵」などの漆芸技法を  
施し幾重にも塗りを重ねました。

「さざれ波紋様蒔絵位牌」  
**本甲丸**  
ほんこうまる



4 本甲丸 さざれ波 白銀

コード	種類	サイズ(cm)
38413	3.5	H15.6×W6.4×D3.6
38414	4.0	H17.6×W7.3×D4.0
38415	4.5	H19.5×W8.2×D4.3

4 本甲丸 さざれ波 群青

コード	種類	サイズ(cm)
38506	3.5	H15.6×W6.4×D3.6
38507	4.0	H17.6×W7.3×D4.0
38508	4.5	H19.5×W8.2×D4.3

4 本甲丸 さざれ波 深紅

コード	種類	サイズ(cm)
38275	3.5	H15.6×W6.4×D3.6
38278	4.0	H17.6×W7.3×D4.0
38281	4.5	H19.5×W8.2×D4.3

4 本甲丸 さざれ波 翡翠

コード	種類	サイズ(cm)
38276	3.5	H15.6×W6.4×D3.6
38279	4.0	H17.6×W7.3×D4.0
38282	4.5	H19.5×W8.2×D4.3

4 本甲丸 さざれ波 黒

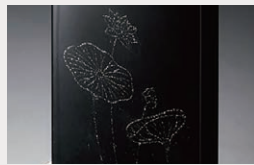
コード	種類	サイズ(cm)
38274	3.5	H15.6×W6.4×D3.6
38277	4.0	H17.6×W7.3×D4.0
38280	4.5	H19.5×W8.2×D4.3

※受注生産のため、納期にお時間をいただきます。予めご確認の上ご注文ください。文字入れは、製品の特性上1体のみでの対応となります。複数体をご希望の際は、お問い合わせください。  
※サイズによって蒔絵の柄が異なります。手作業のため箔の大きさや色合いに若干のばらつきがございます。予めご了承ください。

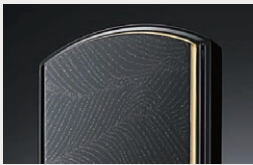
# 春日地紋呂色位牌

かすがじもんろいろいはい

スツキリとした春日のデザインに個性溢れる地紋様を施したオリジナルテイの高いお位牌です。



うら面には研ぎ出し蒔絵の「蓮」を上品に施しました。



おもて面は研ぎ出し蒔絵で施した伝統紋様のさざれ波を札板から框まで配しています。



信頼の証、落款入り。

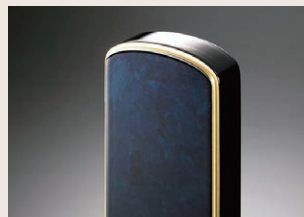


## ⑤ 春日地紋呂色

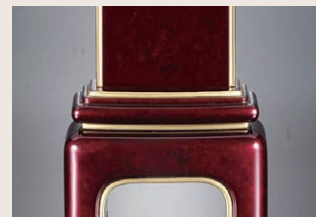
コード	種類	サイズ(cm)
37851	4.0	H19.0×W9.8×D4.4
37852	4.5	H21.1×W10.6×D4.8
37853	5.0	H23.3×W11.4×D5.0
38010	5.5	H25.5×W12.6×D5.2
38011	6.0	H27.3×W13.4×D5.7

## Modern Blue Black モダン ブルーブラック

## Modern Bordeaux モダン ボルドー



銀箔を貼り重ね、深みのある光沢を出すオリジナル技法で、気品のある仕上がりを実現しました。



上品に仕上げた丸みのある優しいデザインは女性にも好評です。

銀箔を使った漆芸技術に  
伝統的な呂色仕上げを施し、  
気品のある色合いに仕上げました。



モダン 白銀



モダン ブルーブラック



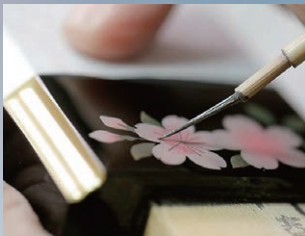
モダン ボルドー

## ⑥ モダン ボルドー／ブルーブラック／白銀

しろがね

コード(ボルドー/ブルーブラック/白銀)	種類	サイズ(cm)
38163 / 38167 / 38416	3.5	H14.6×W6.0×D3.2
38164 / 38168 / 38417	4.0	H16.5×W6.4×D3.6
38165 / 38169 / 38418	4.5	H18.9×W7.4×D3.8
38166 / 38170 / 38419	5.0	H21.2×W8.0×D4.0

※受注生産のため、納期にお時間をいただきます。予めご確認の上ご注文ください。  
※手作業のため箔の大きさや色合いに若干のばらつきがございます。予めご了承ください。



## 会津蒔絵位牌 きょう はる 京の春シリーズ

ご命日の月や、好きなお花で  
お選びいただけます。



⑧ 京の春 さくら

コード	種類	サイズ(cm)
37346	4.5	H20.3×W8.4×D3.7



⑧ 京の春 ゆり

コード	種類	サイズ(cm)
37350	4.5	H20.3×W8.4×D3.7

※手作業のため箔や蒔絵の柄に若干のばらつきがございます。  
予めご了承ください。



37343 すいせん (睦月 1月)



37344 うめ (如月 2月)



37345 つばき (弥生 3月)



37346 さくら (卯月 4月)



37347 ふじ (皐月 5月)



37348 てっせん (水無月 6月)



37349 ぼたん (文月 7月)



37350 ゆり (葉月 8月)



37351 きぎょう (長月 9月)



37352 はぎ (神無月 10月)



37353 きく (霜月 11月)



37354 さざんか (師走 12月)



⑥ モダン 呂色

コード	種類	サイズ(cm)
38518	3.5	H14.6×W6.0×D3.2
38519	4.0	H16.5×W6.4×D3.6
38520	4.5	H18.9×W7.4×D3.8
38521	5.0	H21.2×W8.0×D4.0

モダン 呂色

職人のこだわりから生まれる上質の輝き。



⑥ 黒檀 モダン 漆

コード	種類	サイズ(cm)
38490	3.5	H14.6×W6.0×D3.2
38491	4.0	H16.5×W6.4×D3.6
38492	4.5	H18.9×W7.4×D3.8
38493	5.0	H21.2×W8.0×D4.0



⑥ 紫檀 モダン 漆

コード	種類	サイズ(cm)
38486	3.5	H14.6×W6.0×D3.2
38487	4.0	H16.5×W6.4×D3.6
38488	4.5	H18.9×W7.4×D3.8
38489	5.0	H21.2×W8.0×D4.0

黒檀 / 紫檀 モダン 漆

透き漆を施した高級感ある仕上げです。

※木目を活かした製品のため、木目と色合いがそれぞれ異なります。予めご了承ください。

# 会津四百年の歴史。消粉蒔絵が祈りのかたちに花を添える

会津の伝統的な技法として「消粉蒔絵」があります。

消粉蒔絵は繊細なぼかしをふんだんに施して仕上げる技法です。

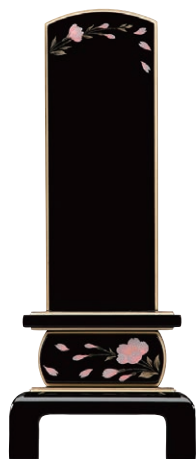
職人の生きた線と丁寧なぼかしにより、奥行きのある繊細な蒔絵が作り上げられます。

故人のイメージにあう絵柄をお選びください。

## 季節の彩りに想いを馳せて。

きょう かおり

### 京の香シリーズ



7 京の香 桜  
コード 種類 サイズ(cm)  
38329 4.5 H20,3×W8,4×D3,7



7 京の香 朝顔  
コード 種類 サイズ(cm)  
38330 4.5 H20,3×W8,4×D3,7



7 京の香 山吹  
コード 種類 サイズ(cm)  
38331 4.5 H20,3×W8,4×D3,7



7 京の香 梅  
コード 種類 サイズ(cm)  
38332 4.5 H20,3×W8,4×D3,7

※手作業のため箔や蒔絵の柄に若干のばらつきがございます。予めご了承ください。



## 会津蒔絵位牌 京詩シリーズ

きょうのうた



9 京詩 彩葉  
コード 種類 サイズ(cm)  
38333 4.0 H18,9×W7,5×D3,3

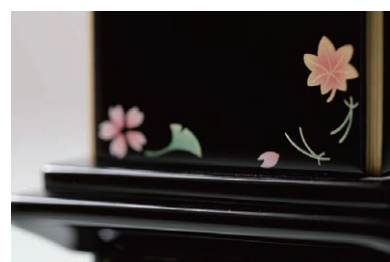


9 京詩 更紗  
コード 種類 サイズ(cm)  
38335 4.0 H18,9×W7,5×D3,3



9 京詩 よつば  
コード 種類 サイズ(cm)  
38336 4.0 H18,9×W7,5×D3,3

※手作業のため箔や蒔絵の柄に若干のばらつきがございます。予めご了承ください。



金はすべて純度の高い本金粉、本金箔を使用しております。

きょうさい  
会津蒔絵位牌 京彩シリーズ

きょうさい  
天の川  
がわ

■会津蒔絵



10 京彩 天の川

コード	種類	サイズ(cm)
38212	3.5	H17.0×W7.2×D3.2cm
38213	4.0	H18.9×W7.5×D3.3cm
38214	4.5	H21.0×W8.3×D3.7cm
38215	5.0	H23.2×W9.1×D4.0cm

きょうさい  
つゆ芝  
しば

■会津蒔絵



10 京彩 つゆ芝

コード	種類	サイズ(cm)
38216	3.5	H17.0×W7.2×D3.2cm
38217	4.0	H18.9×W7.5×D3.3cm
38218	4.5	H21.0×W8.3×D3.7cm
38219	5.0	H23.2×W9.1×D4.0cm

※手作業のため蒔絵の柄に若干のばらつきがございます。予めご了承ください。



唐木ならではの木目を活かした塗り仕上げです。



伝統的なデザインを残しながらも、唐木の良さを出すために丸みのある優しいデザインでスッキリと仕上げました。

「唐木 漆仕上げ位牌」  
京丸  
きょうまる  
木地に唐木を使用し、漆で仕上げる事で深みを出しました。丸みのある優しいデザインの中にも、重厚さが魅力的なオリジナル位牌です。

京丸

きょうまる



11 京丸 黒檀

コード	種類	サイズ(cm)
38207	3.5	H17.1×W8.2×D4.0
37882	4.0	H19.8×W9.0×D4.3
37883	4.5	H22.1×W10.0×D4.7
37884	5.0	H24.5×W11.2×D5.2
38208	5.5	H26.3×W12.0×D5.5

※木目を活かした製品のため、木目と色合いがそれぞれ異なります。予めご了承ください。

「唐木 漆仕上げ位牌」

京霞

きょうかすみ

現代仏壇にも合うスッキリとしたデザインに透き漆を施した高級感ある仕上げです。黒檀、紫檀で夫婦位牌としてもお使いいただけます。



黒檀



紫檀



家具調仏壇にも伝統型仏壇にも合うシンプルなデザインが好評です。

12 京霞

コード(黒檀/紫檀)	種類	サイズ(cm)
37888/37892	3.5	H17.3×W7.1×D3.5
37889/37893	4.0	H19.3×W7.5×D3.7
37890/37894	4.5	H21.4×W8.5×D4.0
37891/37895	5.0	H23.8×W9.5×D4.4
38045/38047	5.5	H25.9×W10.4×D4.7
38046/38048	6.0	H28.2×W11.4×D5.0

※木目を活かした製品のため、木目と色合いがそれぞれ異なります。予めご了承ください。



ホゾ穴の出ないカマチ裏面

海外品とは一味違う透き漆を施した高級感ある仕上げです。家具調仏壇にも合うスッキリとしたデザインに、熟練した会津の職人が、時間をかけてつくり上げる。

「唐木 漆仕上げ位牌」

京の梅

きょうのうめ



黒檀



紫檀

13 京の梅

コード(黒檀/紫檀)	種類	サイズ(cm)
37780/37781	3.5	H17.0×W7.1×D3.1
37526/37529	4.0	H19.1×W7.8×D3.5
37527/37530	4.5	H21.0×W8.7×D3.7
37528/37531	5.0	H23.3×W9.6×D4.0
37584/37585	5.5	H25.4×W10.4×D4.4

※木目を活かした製品のため、木目と色合いがそれぞれ異なります。予めご了承ください。